

Part M vaiheet – kuinka tähän on tultu



Part-M ja katsastusjärjestelyt 21.01.2010
Jyrki Laitila

- Uusi Liikenteen turvallisuusvirasto TraFi
- Ilmailutoimialan organisaatio ja sen muutokset
- Part M ja miten siihen päädyttiin
- EASAn määräysrakenne
- Mitä nyt
- Lentokelpoisuuden tarkastukset
- Lentokelpoisuuden ylläpito

Jyrki Laitila

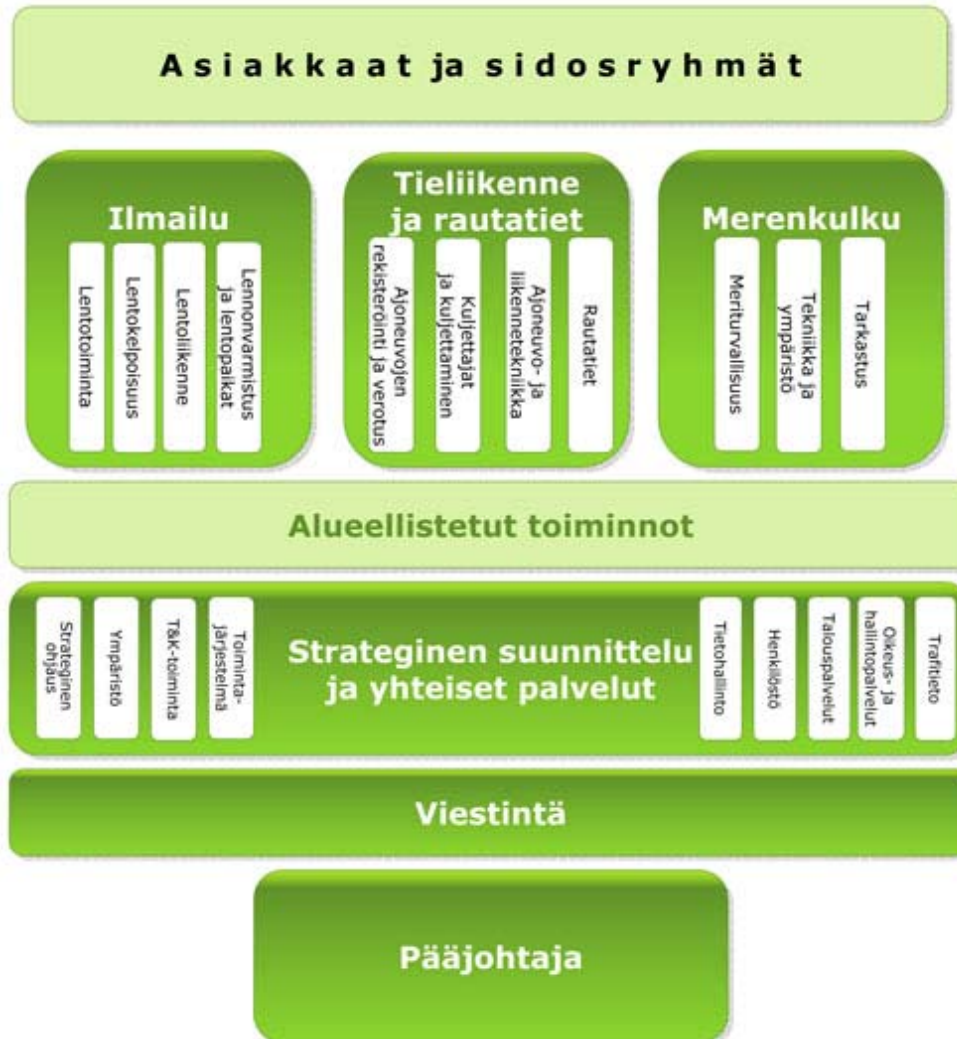
Huoltotoimintayksikön päällikkö

020 6186069

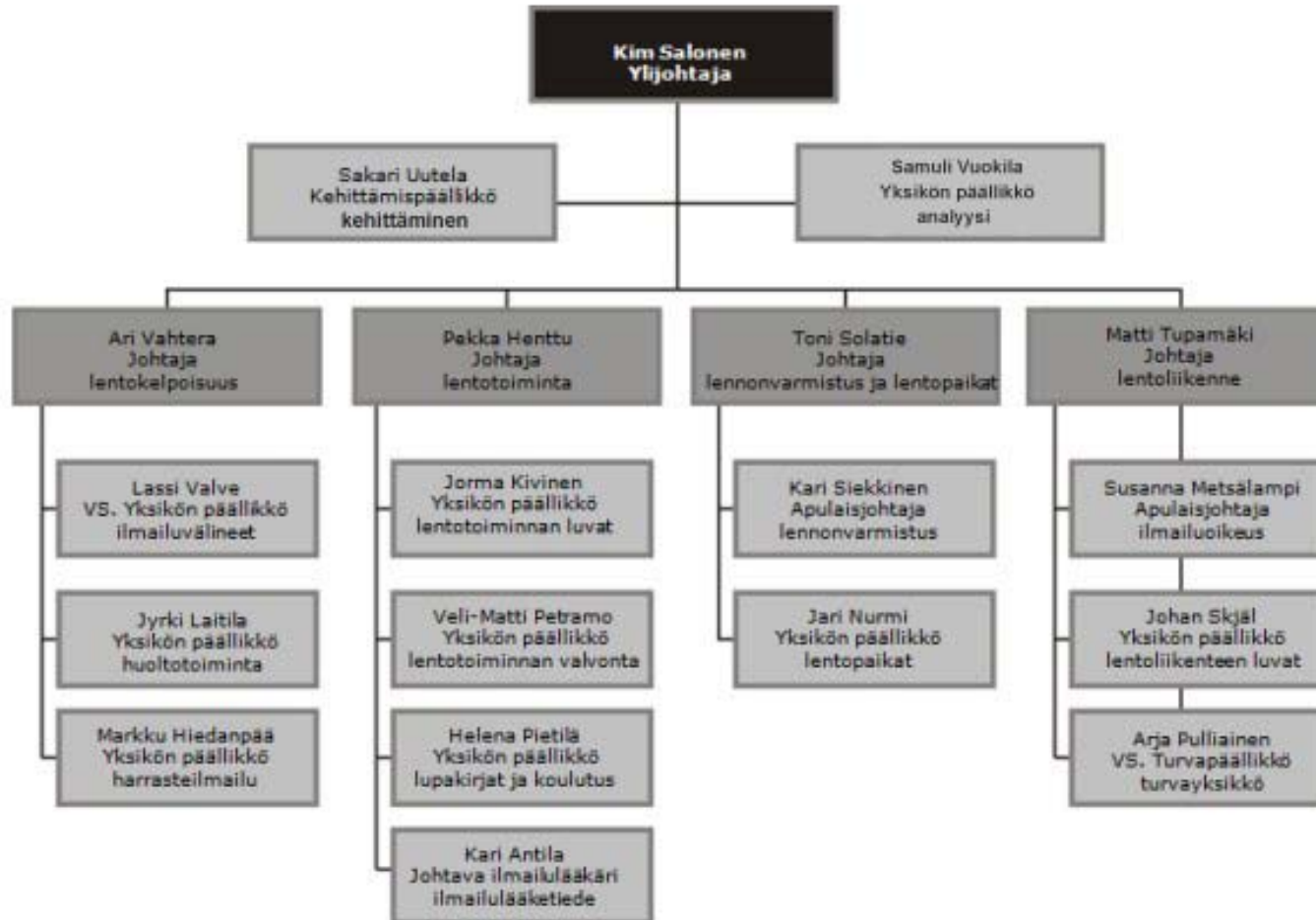
Jyrki.Laitila(at)trafi.fi

- Ilmailuhallinto liitettiin 1.1.2010 alkaen liikenteen turvallisuusvirastoon TraFin ilmailutoimialaksi.
- Kim Salonen jatkaa toimialan ylijohantajana
- Samalla muutettu Ilmailu toimialan organisaatiota:
 - Harrastuslentäjien lupakirjat (<PPL) ja koulutusluvut harrasteilmailuyksikköön.
 - Pekka Henttu uudellen organisoidun lentotoimintaosaston päälliköksi.
 - Mekaanikkojen koulutus (Part 147) ja lupakirjat (Part 66) lentokelpoisuusosastolle huoltotoimintayksikköön.
- Muutokset aiheuttaneet ylimääräistä työtä ja sekaannusta esimerkiksi postitus ja kirjaamo ...

TraFi organisaatio



TraFi Ilmailu organisaatio



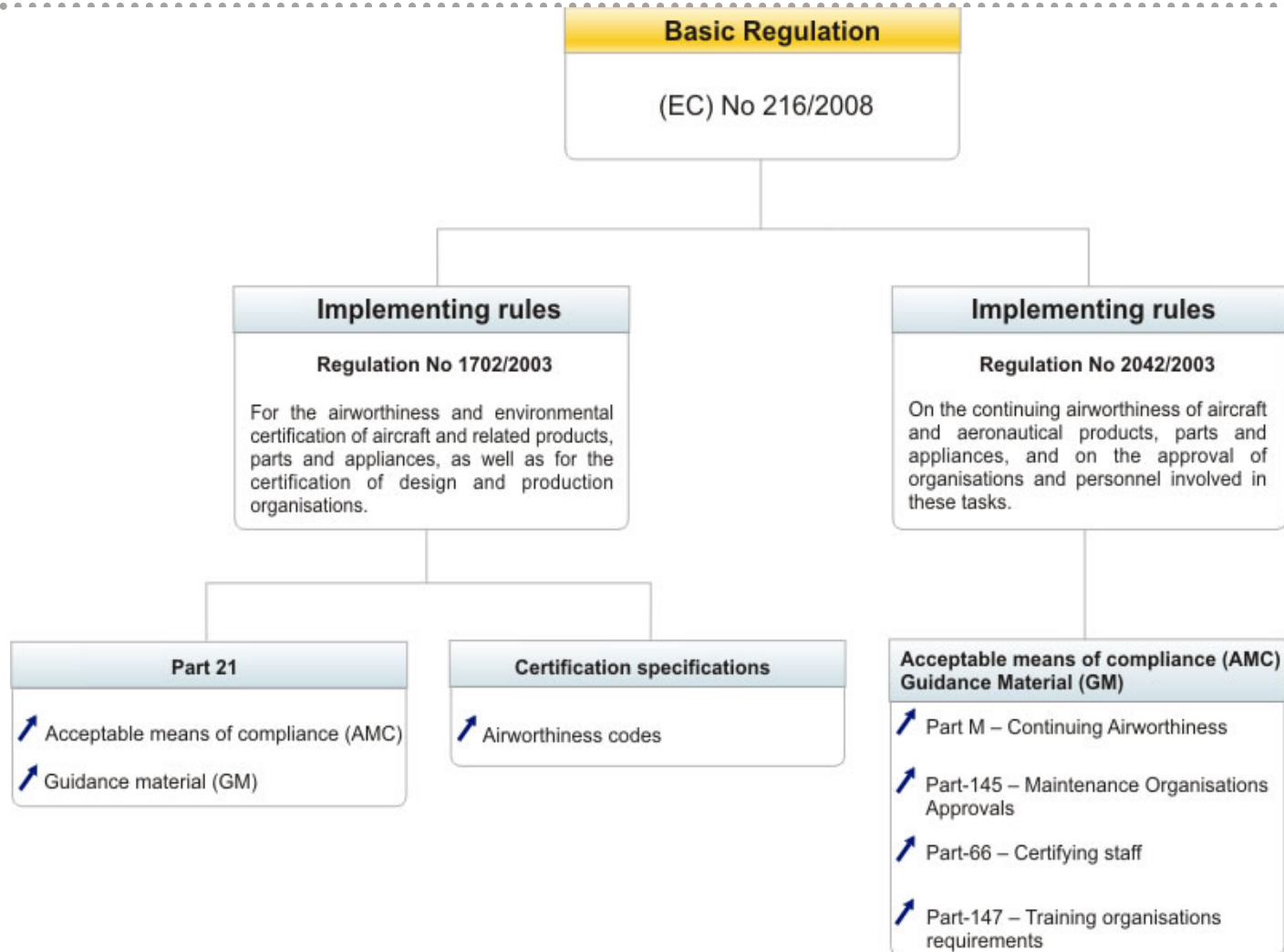
Part M ja miten siihen päädyttiin

- Suomessa yleisilmailussa käytettyjen koneiden huoltotominta perustui kansallisiin määräyksiin -60 ja -70 luvuilla. Ilmailuhallitus katsasti koneet vuosittain.
- 1980 luvulla siirryttiin noudattamaan valmistajan huolto-ohjeita, mutta valmistajan ohjeisiin lisättiin kansallinen vuositarkastus.
- 1990- luvulla harvennettiin katsastuksien väliä kahteen tai kolmeen vuoteen.
- Syyskuussa 2003 perustettiin EASA, joka on siirtänyt EASA koneet Part M:n piiriin myös yleisilmailussa syyskuussa 2009.

- Siirtymistä Part M:n vaikeuttanut erilaiset huhut, joiden mukaan määräykset ja aikarajat muuttuvat.
- Alkuperäisen Part M:n päälinjat pysyneet samana. Yleisilmailuun annettiin joitain helpotuksia ja vuoden jatkoaika 1056/2008 asetuksella 28.9.2009 asti.
- Komissiossa käsittelyssä uusi muutos, mutta sen vaikutukset yleisilmailuun vähäisiä.
- Huolto-ohjelma laaditaan tyyppihyväksynnän haltijan ajantasalla olevan materiaaliin perustuen (MM, SB jne.)
- Kansalliset vaatimukset häviävät kuten vuositarkastus.

EASA Regulations structure

www.easa.europa.eu



EASAn määräysrakenne

EU KOMISSIO

PERUSASETUS

216/2008+1108/2009,
690/2009

TYYPPIHYVÄKSYNTÄ PART 21:

1702/2003+1194/2009, 1057/2008,
287/2008, 375/2007, 335/2007,
706/2006, 381/2005
ILMA-ALUSTEN SUUNNITTELU,
VALMISTUS, LENTOKELPOISUUS,
MELU, LUPA ILMAILUUN JNE.

JATKUVAN LENTO- KELPOISUUS

2042/2003+1056/2008,
376/2007, 707/2006
PART M (G+I, F)
PART 145
PART 147
PART 66

PERUSASETUksen
LIITE II:
ULTRALIGHT
EXPERIMENTAL
VANHAT TYYPPIH.

KANSALLISET
AIR MÄÄRÄYKSET

KANSALLISET MÄÄRÄYKSET
"MIUKUN" YKSIKKÖ

PART 21
AMC JA GM
2003/01/RM+
2006/13/R
2007/008/R
2007/006/R
2007/012/R
2009/011/R

TYYPPIHYVÄKSYNTÄ
SPESIFIKAATIOT:
CS22 PURJEKONEET
CS23 YLEISILMAILU
CS25 ISOT LENTOKONEET
JNE

AMC JA GM PART M, 145, 147, 66
2003/19/RM +
2006/11/R
2006/14/R
2007/001/R
2008/013/R
2009/006/R

EASA

- EASA koneet yleisilmailussa :
 - Katsastus muuttunut lentokelpoisuuden tarkastukseksi, josta tehdään ARC
 - Lentokelpoisuustarkastuksen voi tehdä TraFin tarkastaja tai G+I organisaatio, jolla on siihen koneluokkaan oikeudet.
 - Vaaditaan hyväksytty huolto-ohjelma
 - Liikenteen turvallisuusviraston resurssit suunnattu organisaatioiden tarkastuksiin ei yksittäisten koneiden lentokelpoisuustarkastuksiin.
 - Uudet ACAM tarkastukset koneille. Tarkastuksilla varmistetaan, että koko ketju toimii.
- Liite II ei EASA koneet = ultralight, harrasterakenteiset, vanhat tyyppihyväksytyt
 - Kansalliset määräykset
 - Pääosin SILin kautta
 - Toiminta jatkuu pääosin vanhojen menetelmien mukaan kunnes määräyksiä uudistetaan

Lentokelpoisuuden tarkastukset (ARC) EASA koneille yleisilmailussa G+I organisaatiot tai TraFi Ilmailu

Valvottu ympäristö:

- G-organisaatio vastaa lentokelpoisuuden ylläpidosta
- ARC joka kolmas vuosi täydellisenä. Välillä kaksi jatkoa papereiden perusteella.
- Jos mekaanikko tehnyt enemmän kuin pilot-owner huoltoa tai G-organisaatio vaihtuu, putoaa kone pois valvotusta ympäristöstä.

Valvomaton ympäristö:

- Omistaja vastaa lentokelpoisuuden ylläpidosta.
- ARC täydellisenä joka vuosi paitsi, jos kyseessä ELA1 lentokone tai purjekone.
- ELA1 ARC jatkosuosituksen (2 kpl) voi tehdä Part 66 mekaanikko, joka on tehnyt hyväksytyt näytetyt ja saanut valtuutuksen. Myös "Miukunlistan" henkilöt voivat saada tällaisen valtuutuksen esim. purjekoneille.

- G-organisaatio hoitaa käsikirjan ja omistajan kanssa tehdyn sopimuksen mukaisesti (Part M:n liite 1)
- Omistaja hoitaa tehtävinä mm.
 - Huolto-ohjelman hyväksytys ja ylläpito
 - Huoltojen tilaaminen ja vastaanotto hyväksytyyn huolto-ohjelman mukaisesti (korjaamo, mekaanikko, pilot-owner)
 - Koneita koskevien AD ja SB seuranta
 - Koneeseen tehtävien muutostöiden ja korjauksien hyväksyttäminen tarvittaessa (DOA, EASA)
 - Koneen statuksen seuranta ja dokumenttien arkistointi
 - Laatia kaikki sovellettavien säännösten määräämät tilanneraportit
 - Tilata ja järjestää lentokelpoisuudentarkastukset ajallaan